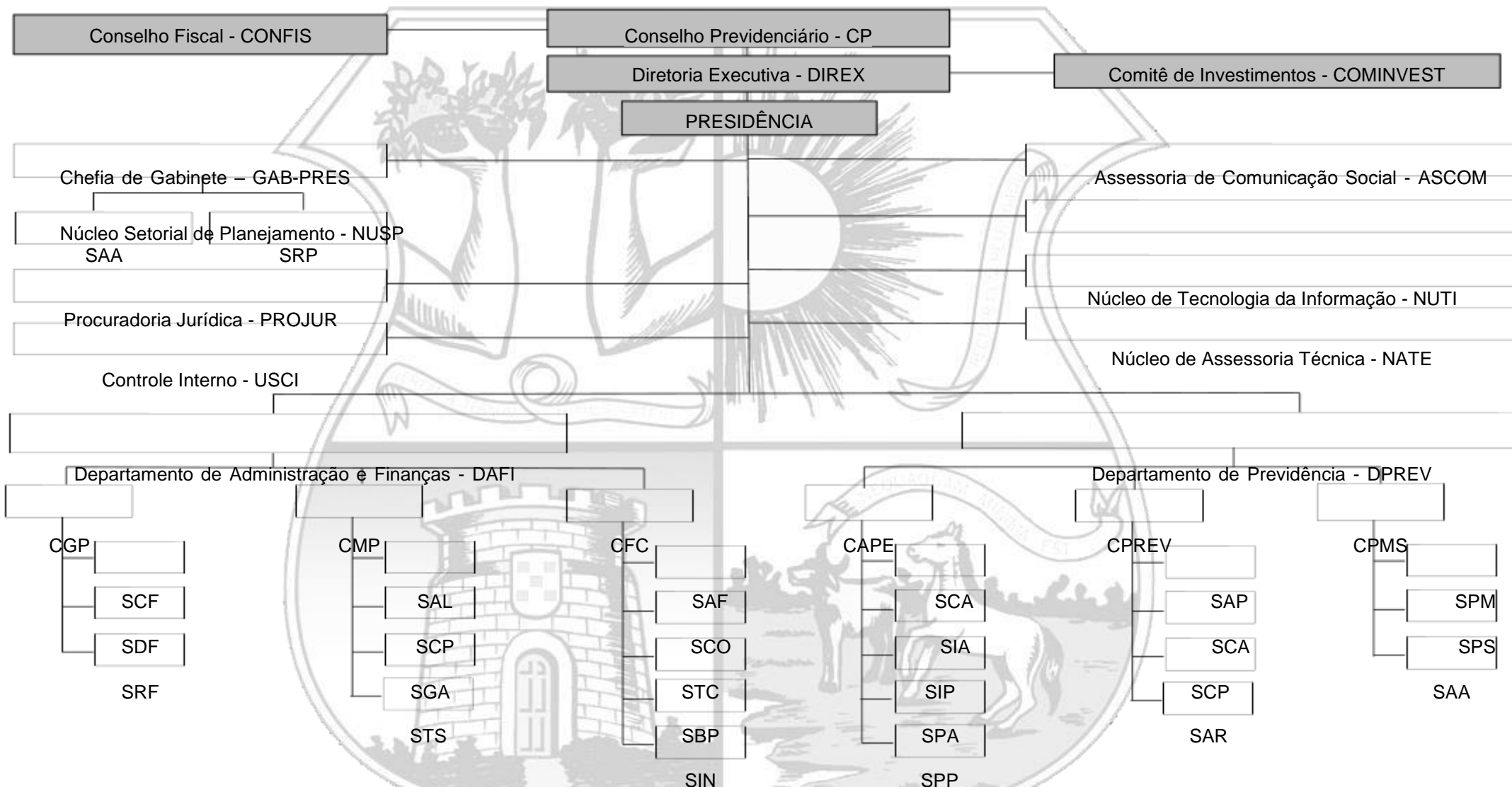


# ORGANOGRAMA



**Legenda:**

- CAPE - COORDENADORIA DE APOSENTADORIAS E PENSÕES
- CFC - COORDENADORIA FINANCEIRA E CONTÁBIL
- CMP - COORDENADORIA DE MATERIAIS E PATRIMÔNIO
- CPREV - COORDENADORIA PREVIDENCIÁRIA
- CGP - COORDENADORIA DE GESTÃO DE PESSOAS
- CPMS - COORDENADORIA DE PERÍCIA MÉDICA SOCIAL
- SAA - SEÇÃO DE APOIO ADMINISTRATIVO (GAB-PRES)
- SAA - SEÇÃO DE APOIO ADMINISTRATIVO (CPMS)
- SAF - SEÇÃO DE ARRECADAÇÃO
- SAL - SEÇÃO DE ALMOXARIFADO
- SAP - SEÇÃO DE ATENDIMENTO PREVIDENCIÁRIO

- SAR - SEÇÃO DE ARQUIVO PREVIDENCIÁRIO
- SBP - SEÇÃO DE CONTROLE BANCÁRIO E PAGAMENTO
- SCA - SEÇÃO DE CADASTRO (CAPE)
- SCA - SEÇÃO DE CADASTRO PREVIDENCIÁRIO (CPREV)
- SCF - SEÇÃO DE CADASTRO FUNCIONAL
- SCO - SEÇÃO DE CONTROLE ORÇAMENTÁRIO
- SCP - SEÇÃO DE COMPENSAÇÃO PREVIDENCIÁRIA (CPREV)
- SCP - SEÇÃO DE COMPRAS E PATRIMÔNIO (CMP)
- SDF - SEÇÃO DE DESENVOLVIMENTO FUNCIONAL
- SGA - SEÇÃO DE SERVIÇOS GERAIS E ARQUIVO
- SIA - SEÇÃO DE INSTRUÇÃO DE APOSENTADORIAS

- SIN - SEÇÃO DE INVESTIMENTO
- SIP - SEÇÃO DE INSTRUÇÃO DE PENSÃO
- SPA - SEÇÃO DE MANUTENÇÃO DE PAGE APOSENTADORIAS
- SPM - SEÇÃO DE PERÍCIA MÉDICA
- SPP - SEÇÃO DE MANUTENÇÃO DE PATO DE PENSÕES
- SPS - SEÇÃO DE ACOMPANHAMENTO PSICOSSOCIAL
- SRF - SEÇÃO DE REGISTRO FINANCEIRO
- SRP - SEÇÃO DE RECEPÇÃO E PROTOCOLO
- STC - SEÇÃO DE CONTROLE TÉCNICO E CONTÁBIL
- STS - SEÇÃO DE TRANSPORTE E SEGURANÇA